



교육부

산학협력
선도 전문대학
육성사업(LINC 3.0) 선정



교육부

2021대학기본역량진단평가
일반재정지원대학



교육부

전문대학 혁신지원사업 3유형
후진학 선도전문대학



교육부

2018대학기본역량진단평가
자율개선대학



2019~2021
전문대학혁신지원사업(유형) 선정



사원맞춤형 산학협력
선도대학 육성사업
산학협력 고도화형
Leaders in Industry-university Cooperation

교육부-한국연구재단
사회맞춤형 산학협력 선도전문대학
육성사업(산학협력 고도화형) 선정



교육부 인정
고등직업교육평가인증원
고등직업교육품질 인증대학



교육부 지정
교육국제화역량 인증제
유치·관리 인증기관



교육부-한국연구재단
특성화전문대학
육성사업 선정

CONTACT INFO

📍 한양여자대학교 LINC 3.0 사업단
04763 서울시 성동구 살곶이길 200
한양여자대학교 디자인관 301호

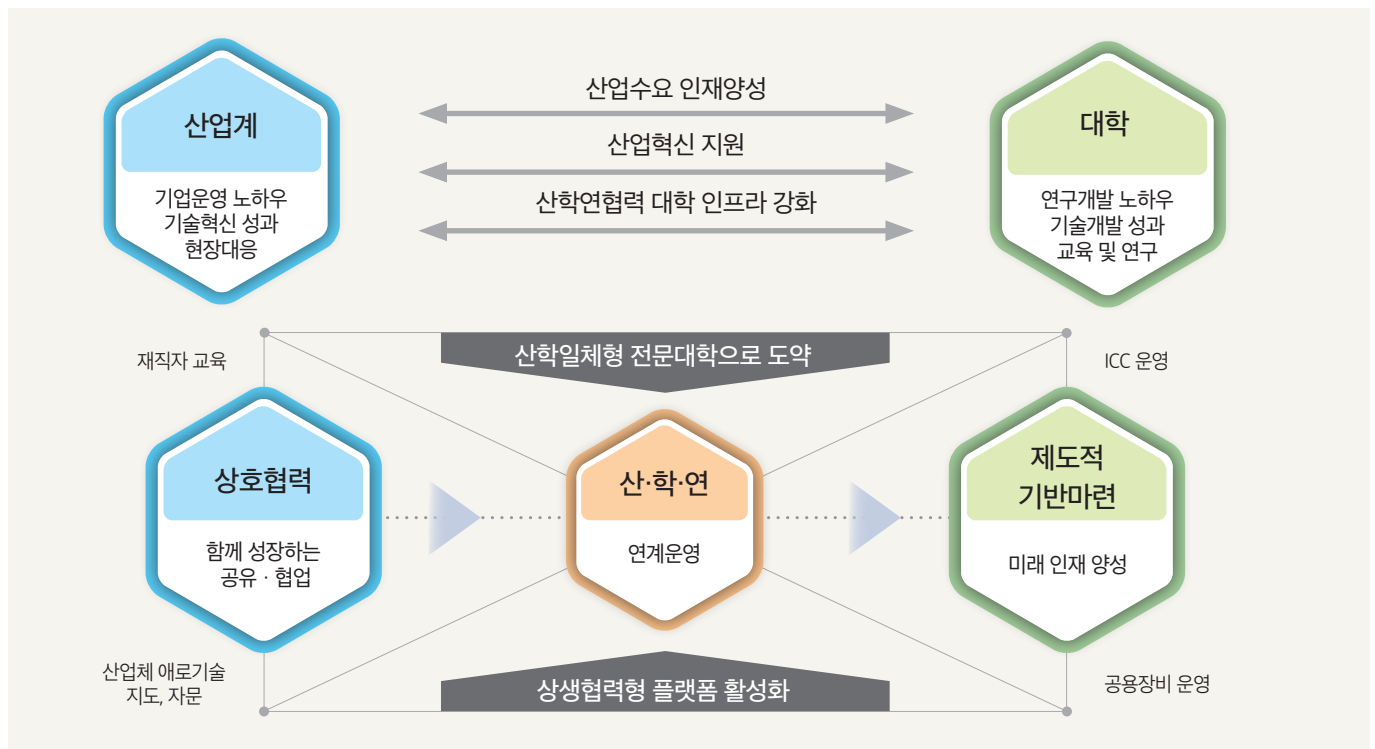
☎ 02-2290-2241, 2238 ✉ linc@hywoman.ac.kr

🌐 www.hywulinc.com

LINC 3.0 사업 비전 및 목표

한양여자대학교는 LINC 3.0 사업을 통하여 대학의 미래발전전략과 산학협력 중장기 발전계획의 전략적 흐름 속에서 '디지털 혁신을 선도하는 산학일체형 전문대학'의 비전을 추구합니다.

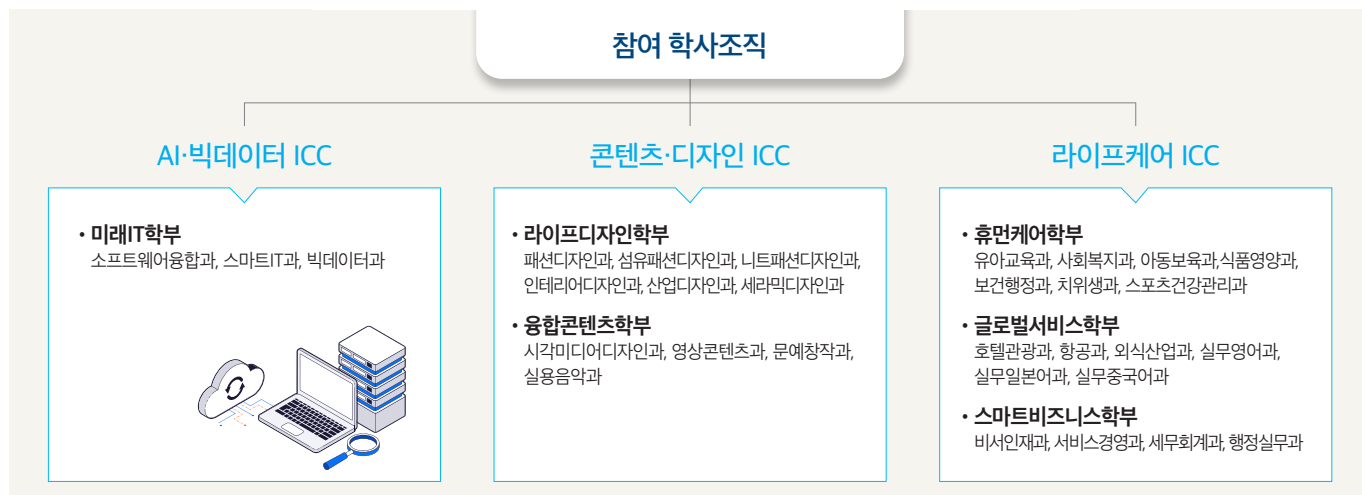
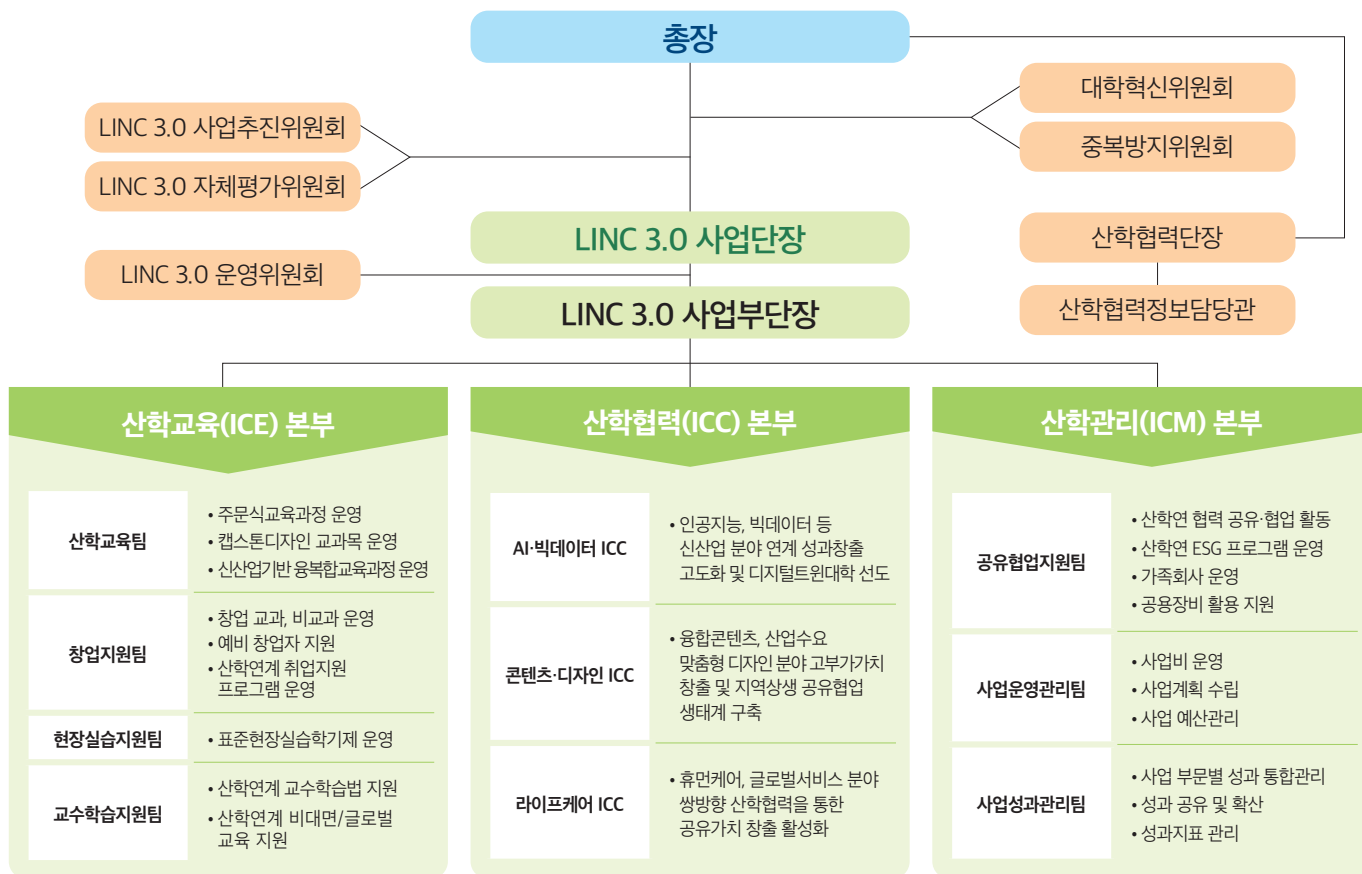
- 미래 신산업 수요 맞춤형 인재양성을 위한 디지털 융합형 산학협력 교육과정 운영
- 3대 특화분야(AI·빅데이터, 콘텐츠·디자인, 라이프 케어) 연계 기업의 디지털혁신 지원
- 지속가능 산학협력과 공유가치 확산을 위하여 상생협력형 공유·협업 생태계 조성



LINC 3.0 사업 조직

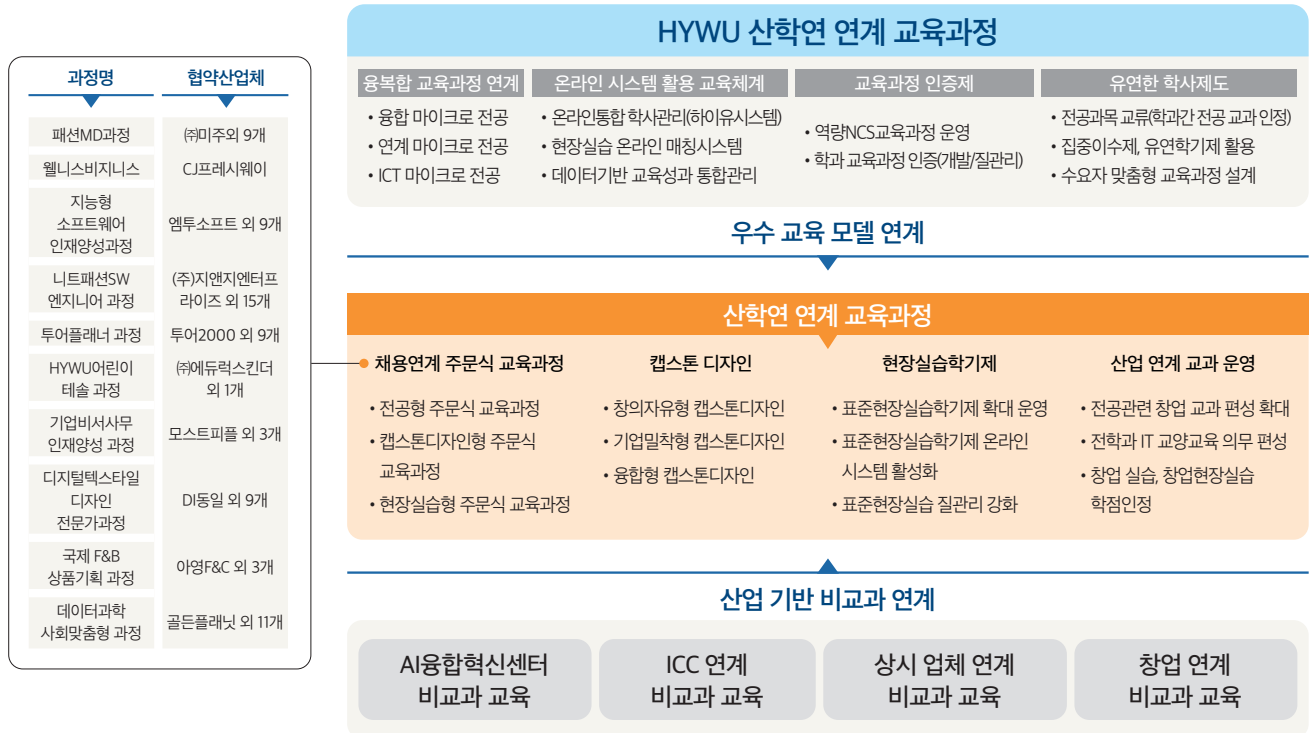
한양여자대학교 LINC 3.0 사업단은 산학교육 (ICE: Industry Coupled Education) 본부, 산학협력 (ICC: Industry Coupled Cooperation) 본부, 산학관리 (ICM: Industry Coupled Management) 본부 의 3개 본부로 구성되어 있습니다.

- 산학협력본부(ICC)는 AB(AI·Big data) ICC, CD(Contents·Design) ICC, LC(Life Care) ICC로 세분화하여 산학 일체형 생태계 실현



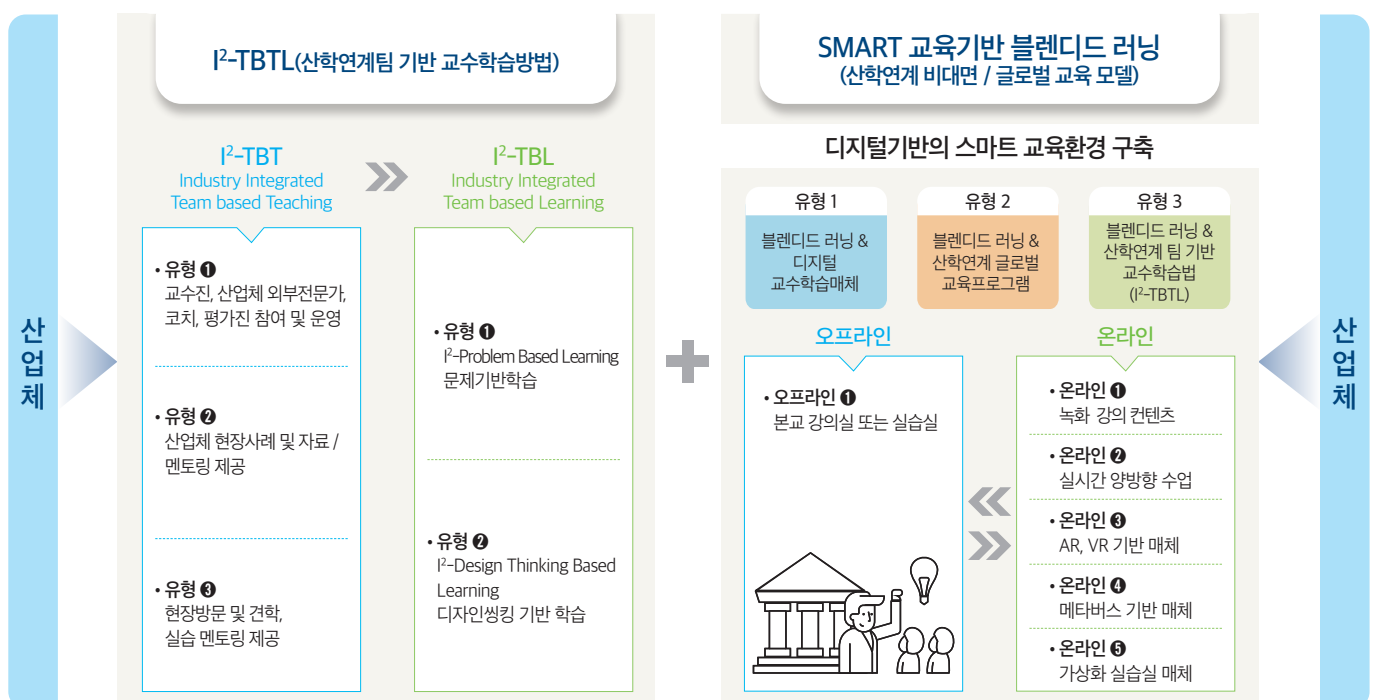
▶ 산학연 연계 교육과정 운영

- 미래 수요 맞춤형 융복합 인재 양성을 위한 산학연계 교육 활성화



▶ 산학연 연계 교수학습법 지원

- 온·오프라인 학습 공간 유연화를 통한 교육방법 다각화 추진



▶ 신산업 기반 교육과정 재구조화

• 신산업 혁신인재 양성을 위한 ICC 연계 융복합 교육과정 운영

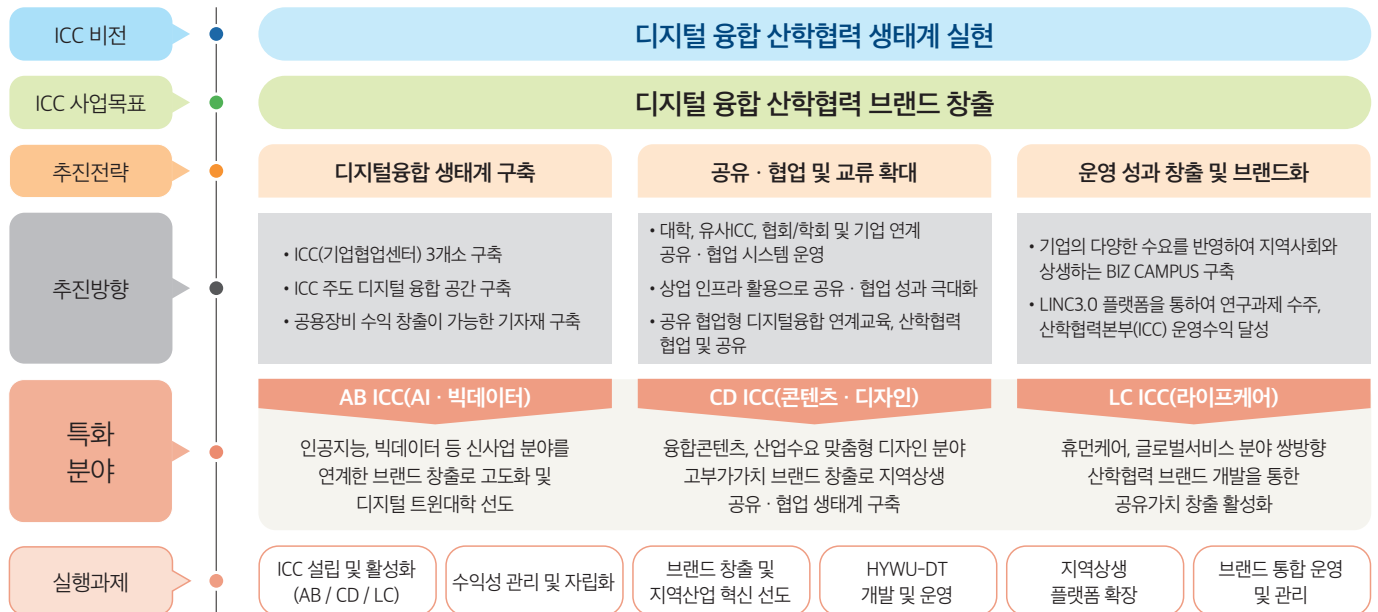


▶ 산학연 친화형 교육환경 체계화

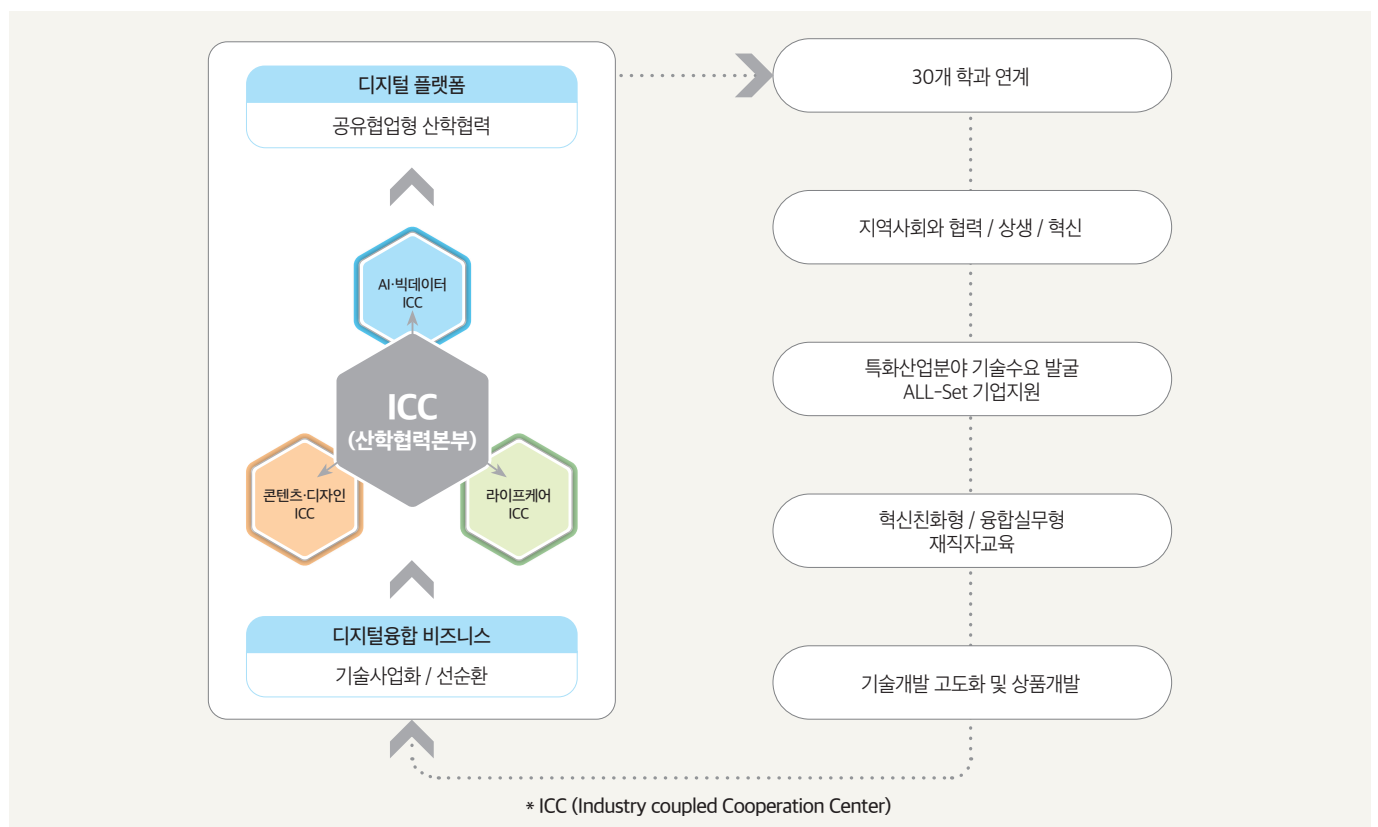
• 산학연 연계 취·창업역량 강화를 위한 지원체계 특화 및 교육프로그램 운영



▶ 특화분야 산학협력 브랜드 창출

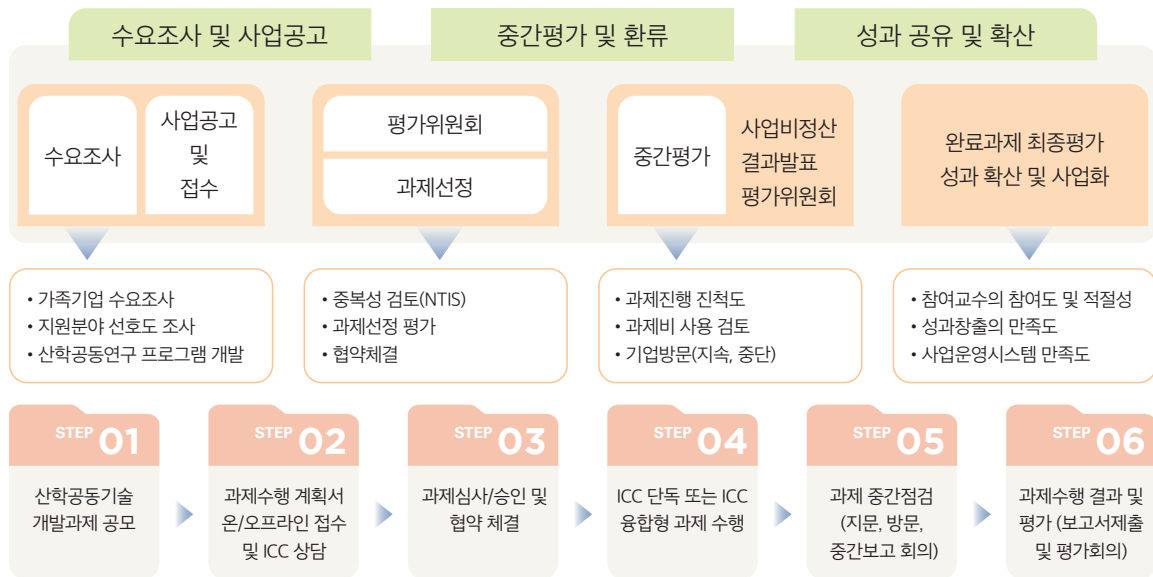


▶ 디지털 융합 산학협력 생태계 활성화 실현



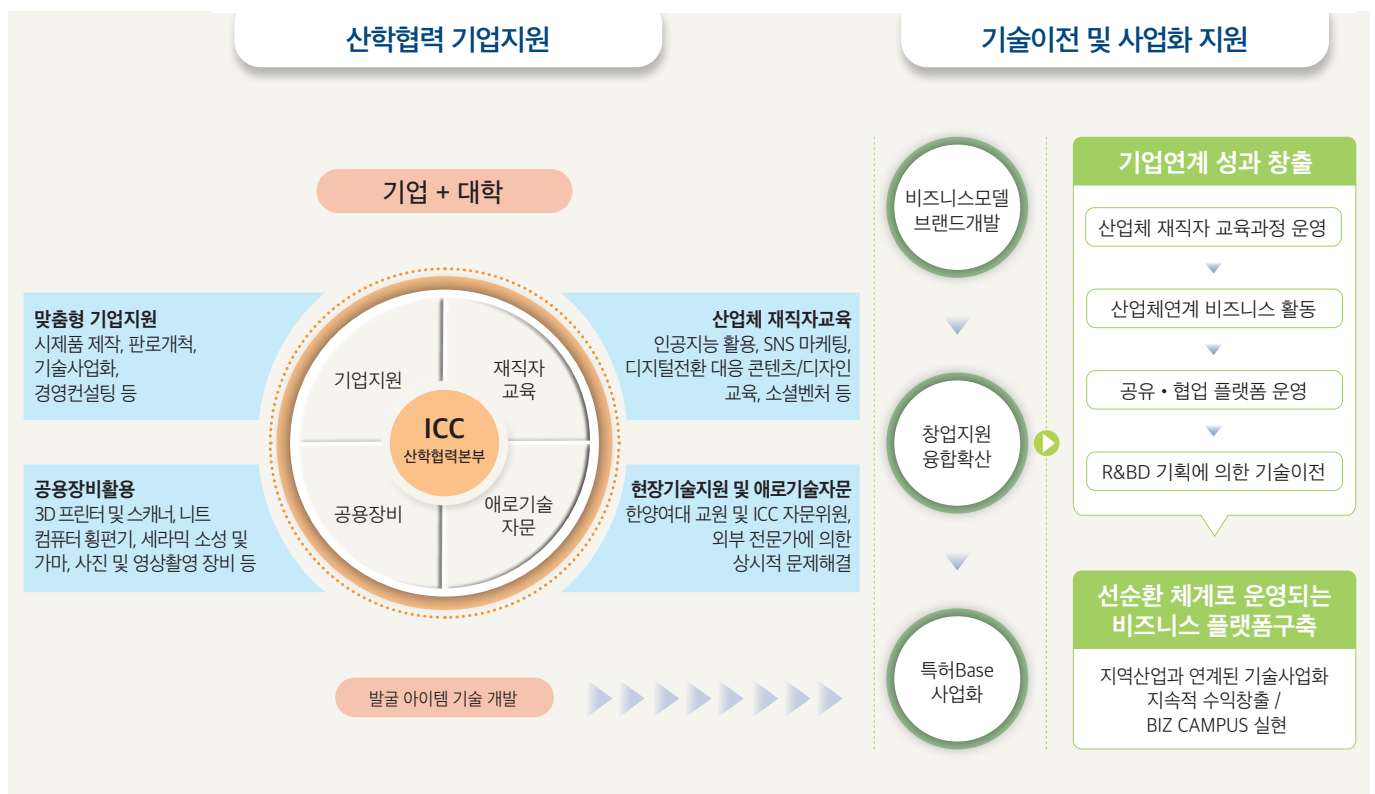
▶ 산학공동연구 및 기술개발

• ICC를 통한 산학공동 기술개발과제 발굴 및 원스톱 통합 관리 운영



▶ 기업연계 산학협력 플랫폼

• 대학이 보유한 인력, 기술, 정보 및 연구 시설을 활용한 산학협력 활동으로 대학과 기업 간 상생 도모



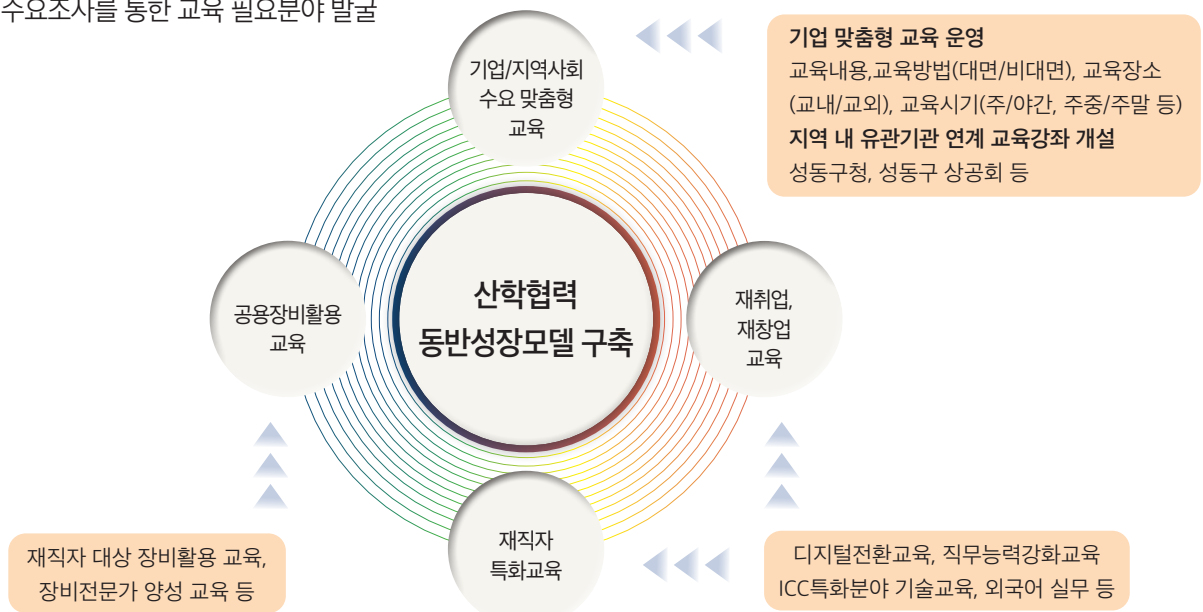
▶ 공용장비 기업지원

• 대학이 보유한 장비를 대여함으로써 가족기업 재직자 역량 강화 및 R&BD 지원

구분	위치	주요 기능 및 활용 가능 장비	
R&BD스튜디오	디자인관 3층 306A호 02-2290-2242	<ul style="list-style-type: none"> • ICT기반 융복합 기술지원 특화 • 3D기반 기술사업화 및 기술지원 • 3D프린터 및 스캐너 	 
니트연구소	디자인관 1층 104호 02-2290-2685	<ul style="list-style-type: none"> • 니트 전문 인력 양성 • 니트 기술 연구개발 • 니트 편직기 및 프로그램 • 기업·교육지원 및 R&BD 지원 	 
세라믹연구소	디자인관 B1층 109호 02-2290-2531	<ul style="list-style-type: none"> • 세라믹 생활용품 디자인 및 기술 개발 • 세라믹 소성 및 가마 • 세라믹 제품 전시 갤러리 습 • 기업·교육지원 및 R&BD 지원 	 
산학디자인센터	행원파크 B1층 159호 02-2290-2684	<ul style="list-style-type: none"> • 민관산학 디자인 네트워크 허브 역할 • 패션 창업 인큐베이팅 • 의류 및 가족 봉제 장비, 의류용 프린터 • 기업·교육지원 및 R&BD 지원 	 
AI융합혁신센터	디자인관 4층 404호 02-2290-2542	<ul style="list-style-type: none"> • 지역사회/기업 ICT 융복합 교육지원 • ICT연계 융복합 디자인 및 기술지원 • 사진 및 영상 촬영 장비, VR, 인쇄기 • AI융합 R&BD 	 

▶ 산업체 재직자 교육과정 운영

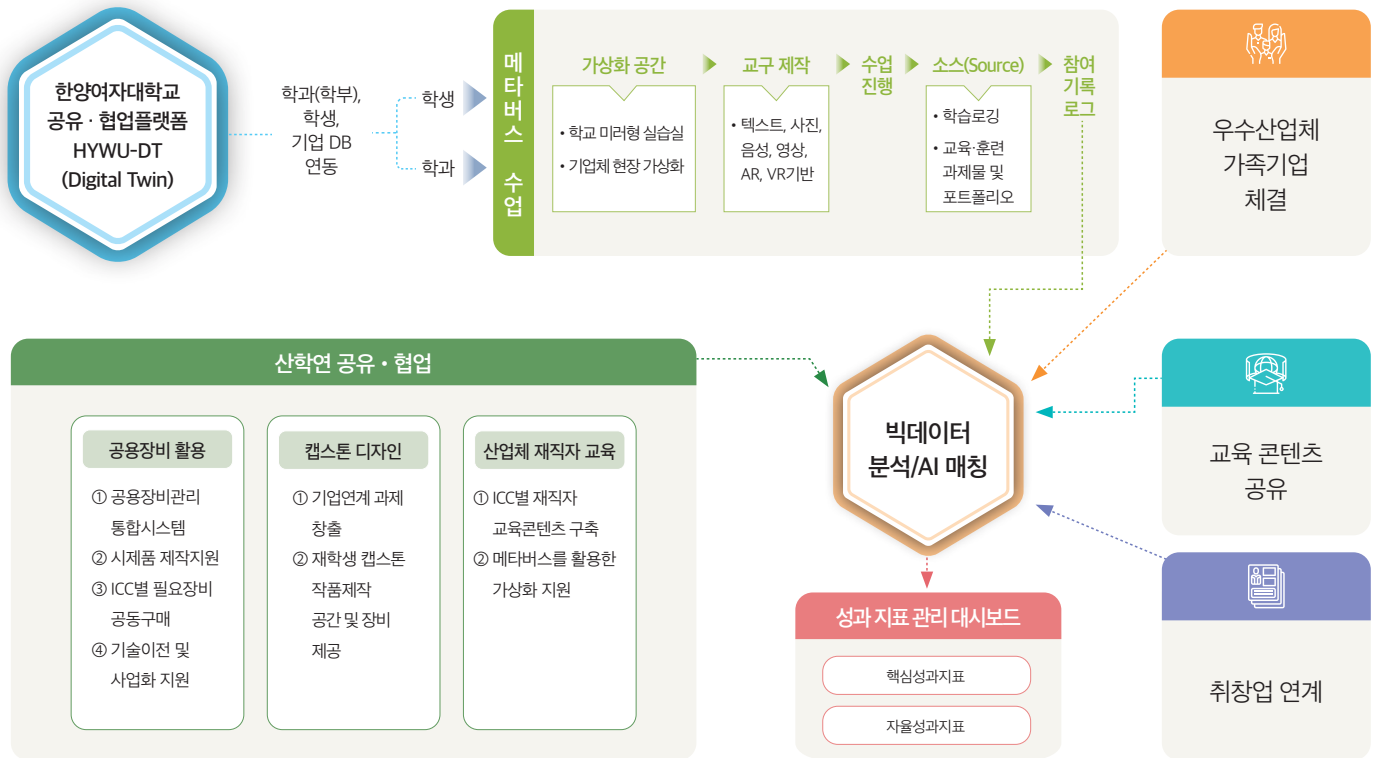
- 가족기업 수요 기반 산업체 재직자 및 기업의 역량 강화에 필요한 교육과정 운영
- 상시 수요조사를 통한 교육 필요분야 발굴



공유 · 협업 지원 ICM(산학관리본부)

▶ 공유 · 협업 플랫폼 구축 HYWU-DT 구축

· 산학협력 정보 공유 및 성과관리를 위한 상생·협력형 플랫폼 운영



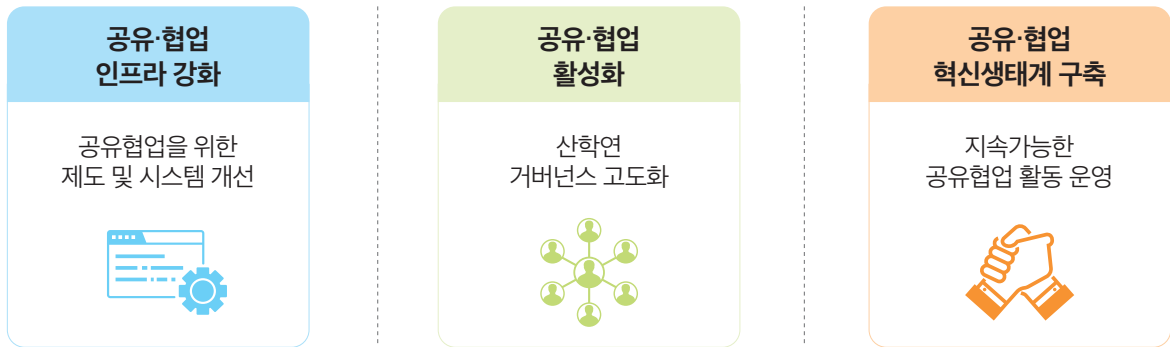
▶ 공유 · 협업 플랫폼 기능



▶ 지속가능한 산학연 협력 공유·협업 활동

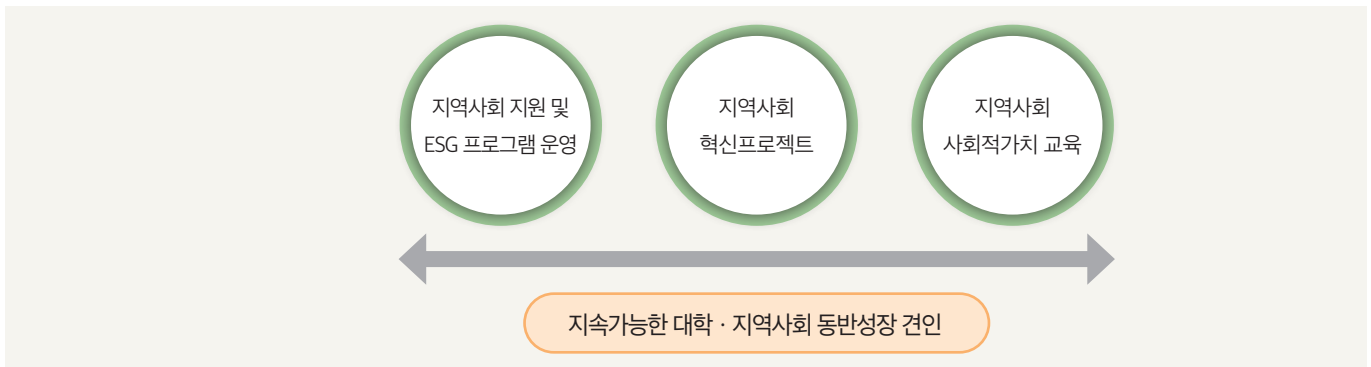
- 지속발전 가능한 산학협력을 위한 체계 구축

- 공유·협업 활성화를 위한 규정 개정, 산학연 MOU 확대 등 대내외 공유·협업 활동 강화
- 우수성과의 공유, 확산을 통한 선순환 산학협력 플랫폼



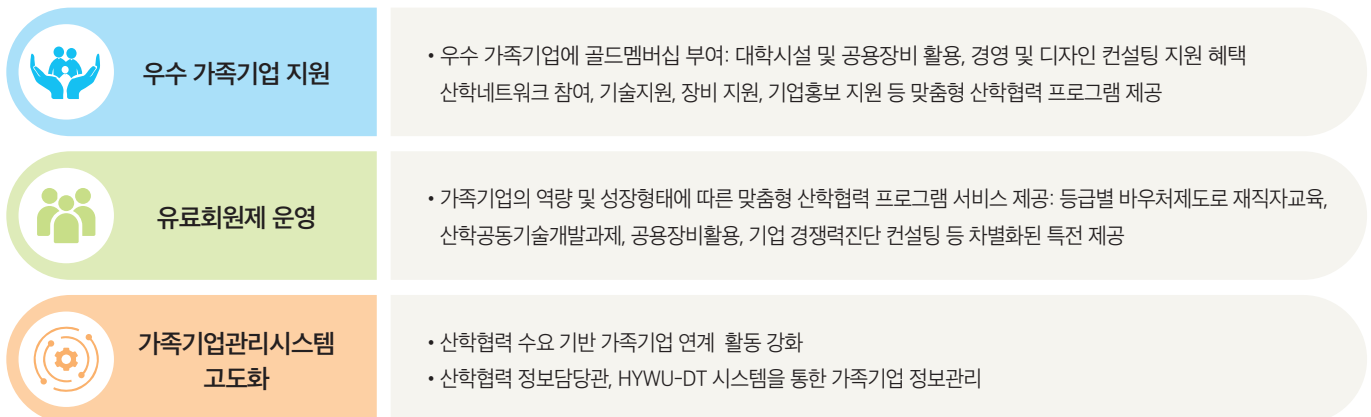
- 대학 · 지역사회 동반 성장 추진

- 지역사회의 문제 발굴 및 이를 연계한 산학연 협력 ESG 프로그램 운영
- 지역사회와의 실질적 연계 협업을 통한 지역사회 혁신 도모



▶ 가족기업 협력 활성화

• 대학과 산업체 간 맞춤형 교육/연구 협력을 바탕으로 인적/물적 자원을 상호 공유 활성화



* 가족기업: 기업과 대학의 산학협력 파트너 관계를 맺고, 서로의 인적·물적 자원을 공유하여 유기적으로 상생발전 할 수 있는 기업